

Wissensdatenbank > Produkte > Industrial HiVision > So fügen Sie eine Industrial HiVision-Lizenz hinzu

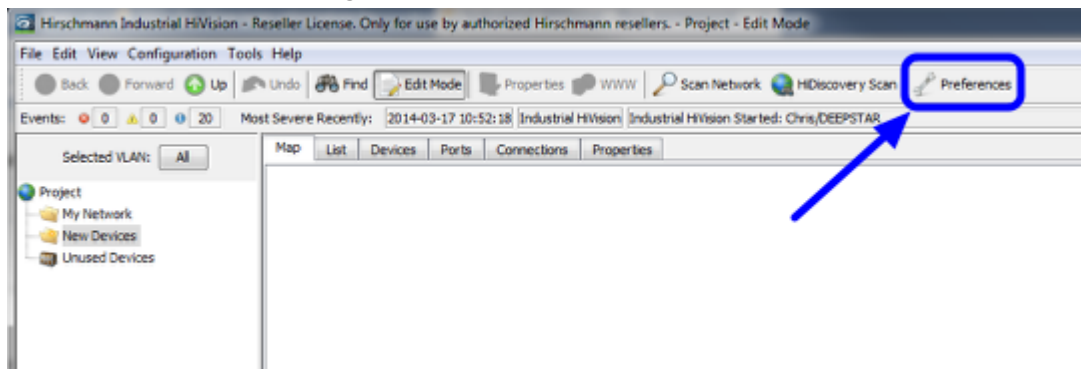
## So fügen Sie eine Industrial HiVision-Lizenz hinzu

- 2022-01-10 - Industrial HiVision

Diese Anleitung beschreibt das Verfahren zum Hinzufügen einer Lizenz in Industrial HiVision (IHV).

Voraussetzungen: Installiertes Industrial HiVision, eMail mit IHV-Lizenzcode

Öffnen Sie die IHV-Einstellungen



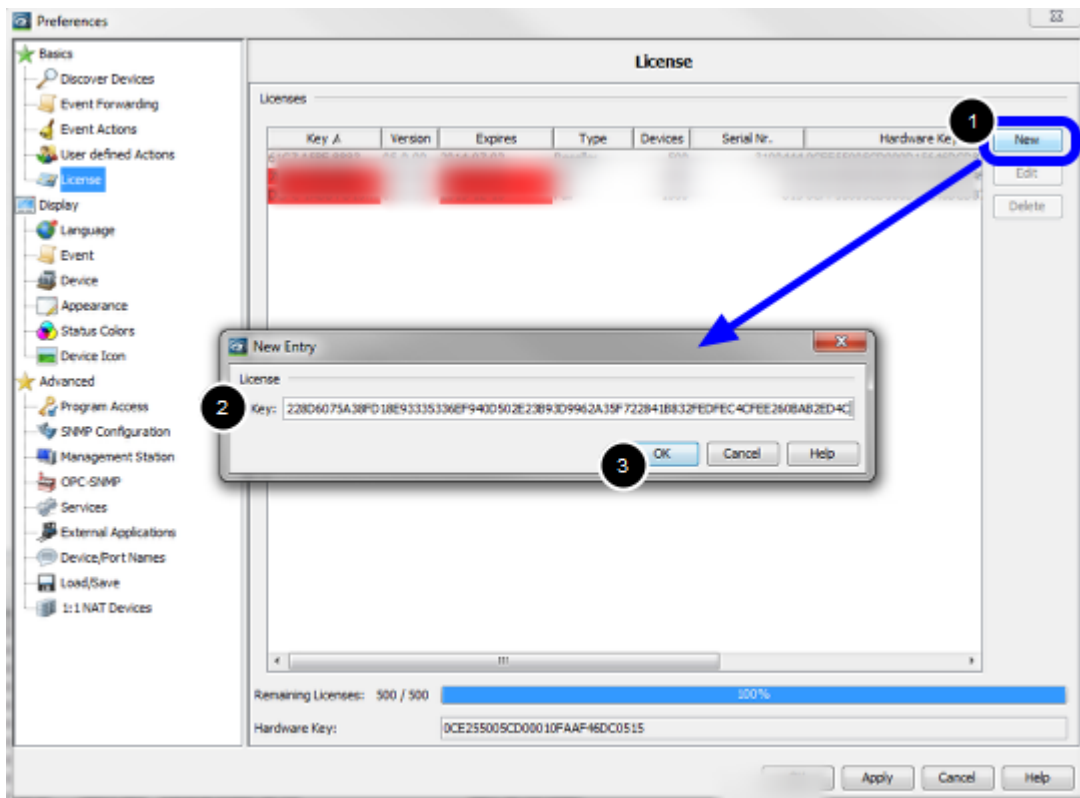
Starten Sie Industrial HiVision und öffnen Sie den Dialog 'Einstellungen' (STRG+E).

## eMail mit Lizenzschlüssel



Kopieren Sie den Lizenzcode aus der erhaltenen eMail.

## Lizenzdialog - Neuer Eintrag



1. Klicken Sie auf 'Neu', um einen Eintrag hinzuzufügen
2. Fügen Sie den Lizenzschlüssel aus der erhaltenen Lizenz-E-Mail ein
3. Schließen Sie das Popup-Fenster mit 'Ok'.

**Lizenzdialog - Überprüfen Sie, ob eine gültige Lizenz vorliegt**

